

A4.1_202205 Instrumente/ tehnici de lucru specifice și studii de caz pentru dezvoltarea de abilități emoționale, consilierea socială și vocațională adaptate la nevoile de servicii psihosociale de sprijin ale preșcolărilor/ elevilor din grupul țintă de către experții de specialitate din echipa de proiect, transpuse în format specific pentru încărcarea în baza de date online

Anexa 3

INTORS PE DOS

(INSIDE OUT)

Întors pe dos (titlul original în engleza: Inside Out) este un film de animație din 2015 produs de studiourile Pixar și lansat de Walt Disney Pictures. A avut premiera mondială la Festivalul de Film de la Cannes, pe 18 mai 2015 și a început să ruleze în cinematografe în luna iunie.

“ Un nou film inovativ care explorează lumea pe care noi toți o știm, dar nimeni nu a văzut-o vreodată : mintea umană.” Asa au declarat cei de la studiourile Pixar in prezentarea lui.

Filmul se concentrează pe povestea micuței Riley și pe modul în care emoțiile din mintea ei — Bucuria, Dezgustul, Frica, Furia și Tristețea — încearcă să o ghideze pe aceasta în viață. Emoțiile locuiesc în Centrul de Control din mintea lui Riley, de unde ele încearcă să o sfătuiască în viața de zi cu zi.



Bucuria este un sentiment pozitiv, este o trăire interioară generatoare a unei stări de bine cu mari nivele de energie și multă disponibilitate în fața acțiunilor constructive și se manifestă prin toate căile de exteriorizare: vorbire, fapte, gesticulații, hotărâri. Expresia feței în bucurie se transformă, ochii devin lucioși și fața luminoasă, însoțită de zâmbete.



Tristețea este o emoție caracterizată prin sentimentul de pierdere, neajutorare. Tristețea izolează o persoană de restul, respectiva persoană fiind concentrată doar asupra motivului căruia i-a cauzat starea de tristețe. Astfel, consideră fără valoare lucrurile și oamenii din jur, neoferindu-le atenție. Ea poate dura perioade scurte de timp, cum ar fi câteva minute sau ore.

Bucurie o definește astfel = "Nu știu cu ce se ocupă dar am verificat...nu are unde sa plece!" ☹



Dezgust este un sentiment de respingere fizică și morală a unui lucru sau fapt considerat imoral, impur, murdar, nesănătos, dezgustător.

De fapt, o împiedică pe Riley să fie otrăvită atât fizic cât și social. plece!” ☹



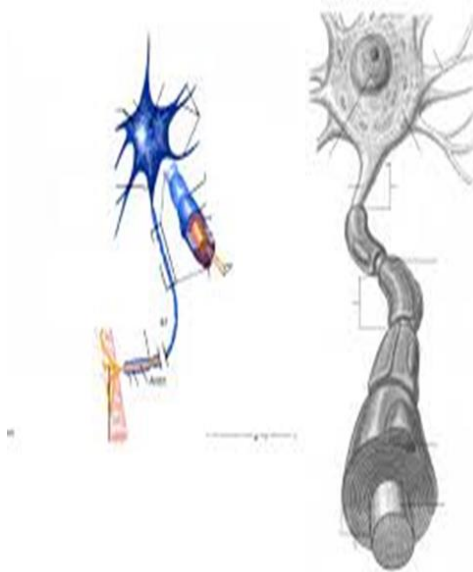
www.shutterstock.com - 463836791



Frica, se pricepe să aibă grijă de Riley, este un mecanism de supraviețuire ce apare ca răspunsul unui om la o amenințare concretă, de obicei

negativă. Frica este legată de anxietate. Aceasta depinde de persoană și poate varia de la prudență

la fobie și paranoia



Indiferent de emoție, este SIGUR că vom putea trece peste orice dacă avem lângă noi oamenii potriviți.



ȘI MULT UMOR



https://www.youtube.com/watch?v=bPBM6w75ahw&ab_channel=MovieMAG

https://www.youtube.com/watch?v=xEkwHqEhOeA&list=PL-6JMF75cMJ05Hn9FXpxZxrftINURbFm&ab_channel=JucariiDeVis



ntors+pe+dos+poze&sxsrf=ALeKk01xH-
gt4E_a5Vxom5hmERRKSSbBg:1627989116769&tbm=isch&source=iu&ictx=1&fir=0UdwNS
XgXIPZEM%252C8xZ4C33gdIODfM%252C_&vet=1&usg=AI4_-
kQyoYExgEXQLYpvkq2OBL7jiMq3FA&sa=X&ved=2ahUKEwjr0YKI3JTyAhXhg_0HHU6P
CLQQ9QF6BAgQEAE#imgrc=QqdfTbAcQ6rvXM

Propus de Expert de Sprijin Psiho-Social 2

Nume, prenume: LEPĂDATU IOANA